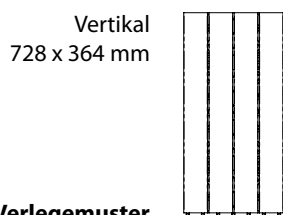
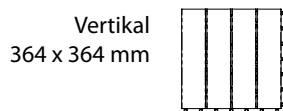
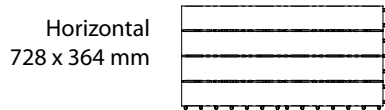
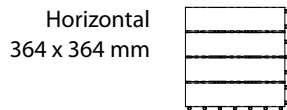
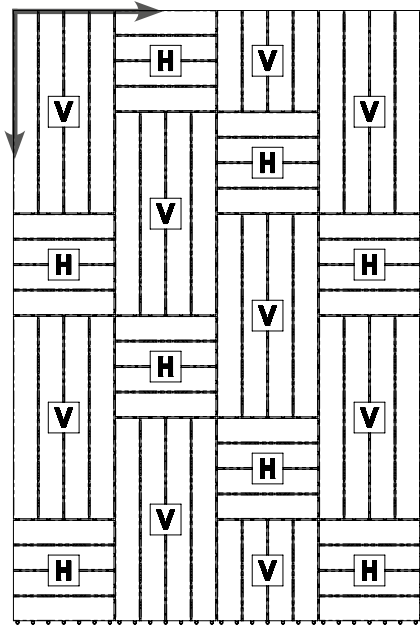


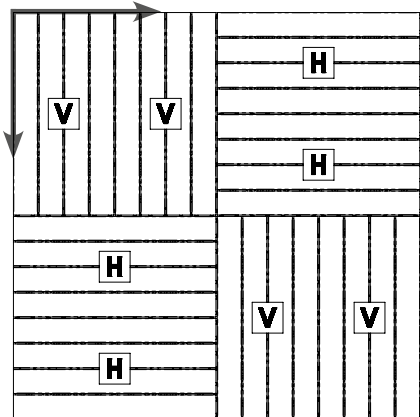
**Zur Verfügung stehende Fliesentypen**



**Beispiele für Verlegemuster**  
 Kombiniertes Läuferverband



Großes Schachbrett 728 x 728 mm



**Verlegeanleitung**

**Untergrund:**

Die LIGNODUR terrafina® premium Fliesen können nur auf einem festen, ebenen und tragfähigem Untergrund mit leichtem Gefälle verlegt werden. Feuchtigkeit muss gut ablaufen können. Stauässe muss vermieden werden. Flachdachabdichtungen aus PVC- Bahnen sollten, Bitumenbahnen müssen mit Streifen aus Bautenschutzmatte abgedeckt werden. Die Streifen mit 80-120mm Breite werden quer zur Richtung der Profile verlegt. Bei einer Fliese 364 x 364 mm werden 2 Streifen jeweils außen, bei einer Fliese 728 x 364mm werden 2 Streifen jeweils außen und 1 Streifen mittig benötigt.

Achten Sie dabei auf notwendige Dehnungsfugen zwischen den Streifen (ca. 10 mm).

Der Höhenunterschied durch den Bahnenstoß muss ausgeglichen werden. Erdreich, Kies oder ähnliche Untergründe sind nicht geeignet.

**Verlegung:**

Die Fliesen sind schnell und einfach zu verlegen. Die einzelnen Fliesen werden ineinander gesteckt, so dass auch nachträglich noch einzelne Fliesen wieder herausgenommen werden können.

Zur Verlegung von Mustern beginnt man mit der Planung in einer Ecke der Fläche und arbeitet von dort aus nach rechts und nach unten.

Fliesen, bei denen die Profile nach rechts zeigen, also horizontal liegen, werden als „Horizontal 364 x 364 mm“ und „Horizontal 728 x 364 mm“ bezeichnet.

Fliesen, bei denen die Profile nach unten zeigen, also vertikal liegen, werden als „Vertikal 364 x 364“ oder „Vertikal 728 x 364 mm“ bezeichnet.

Entsprechend des geplanten Verlegemusters müssen die entsprechenden Fliesen ausgewählt werden. Dabei werden von der Größe 728 x 364 mm 3,78 Fliesen pro m<sup>2</sup> und entsprechend von der Fliese 364 x 364 mm 7,56 Fliesen pro m<sup>2</sup> benötigt.

Bei der Benutzung dehnen sich Gitter und Profile leicht aus. Daher empfehlen wir bei der Verlegung von größeren Flächen die abwechselnde Anordnung von horizontal und vertikal angeordneten Fliesen. So können Sie Dehnungswellen verhindern.

Die Fliesen müssen schwimmend verlegt und dürfen nicht mit dem Untergrund fest verbunden werden. Es muss ein Abstand von mindestens 20 mm zu Wänden bzw. zu allen unbeweglichen Körpern (z.B. Säulen) eingehalten werden.

**Zuschnitt:**

Die Fliesen können in beliebige Form zugeschnitten werden. Jede Diele ist von unten durch Edelstahlschrauben auf dem Kunststoffgitter befestigt. Je nach Verlauf der Schnittlinie kann es notwendig sein, Schrauben umzusetzen. Dazu befinden sich im Gitter sehr viele Befestigungspunkte. Längsschnitte mit schmalen Reststreifen sind möglichst zu vermeiden.

Achtung: Beim Zuschneiden von Fliesen mit Elektrowerkzeugen unbedingt auf die Position der Schrauben achten und entsprechende Schutzausrüstung (Brille, Handschuhe...) tragen. Bei einem Versetzen der Schrauben die Diele mit einem 2,5 – 3 mm Ø Bohrer maximal 13 mm tief vorbohren.

**Reinigung und Pflege:**

LIGNODUR terrafina® Bodenfliesen premium bestehen aus einem Material mit einem überwiegenden Holzanteil. Deswegen wird sich die Oberfläche in den ersten Monaten farblich in verschiedenen Schritten verändern und an die Bedingungen anpassen. Es bleibt aber immer der farbliche Grundcharakter erhalten.

Zur Reinigung empfehlen wir das Pflegeset aus unserem Bodendielenortiment. Zur normalen Reinigung, die wir 1- bis 2-mal im Jahr empfehlen, reichen ein Allzweckreiniger und ein Schrubber. Die Fliesen können auch mit dem flachen Strahl eines Hochdruckreinigers mit einem Mindestabstand von 20 cm gereinigt werden.

Wir verweisen hier auf die LIGNODUR terrafina® Pflegehinweise ([www.terrafina.de](http://www.terrafina.de)).

Wir wünschen Ihnen viel Freude mit Ihrem neuen Boden.

D- 59872 Meschede im Juni 2014